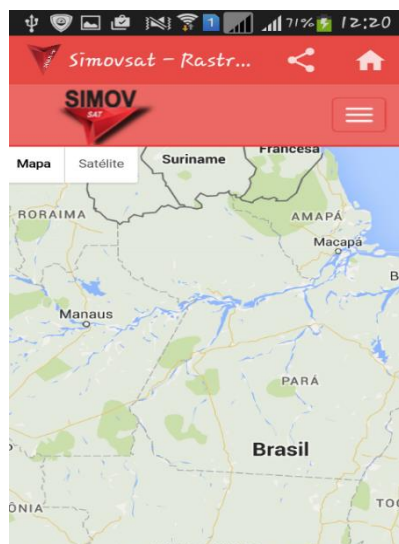


Após baixar o aplicativo, nos campos **USUÁRIO** coloque a **placa** do seu veículo e **SENHA 1234**.



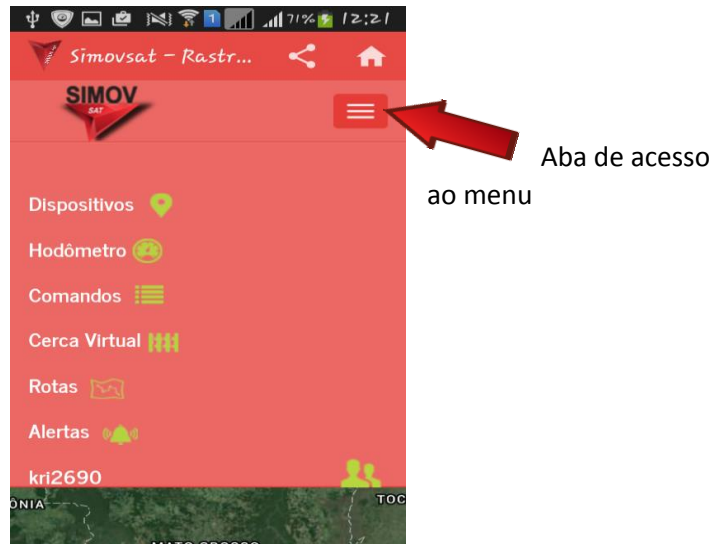
Abrirá a seguinte tela.



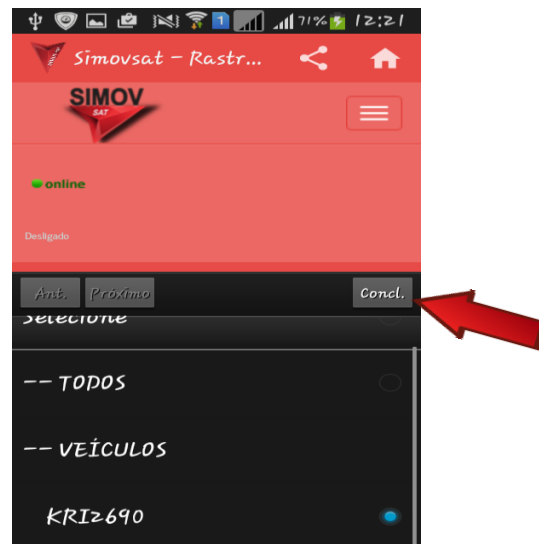
Para mudar modo de visualização, basta clicar em **SATÉLITE**



Para ver seu veículo, clique na aba de acesso ao menu. Após clique em **DISPOSITIVOS**

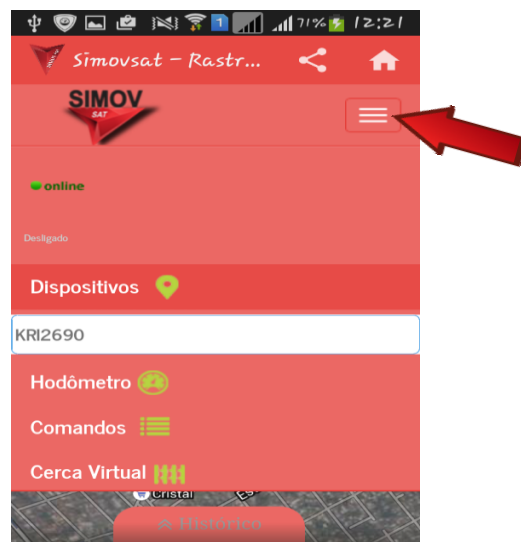


Em seguida vá até a placa de seu veículo, clique sobre a mesma. Após clique em **Concl.**

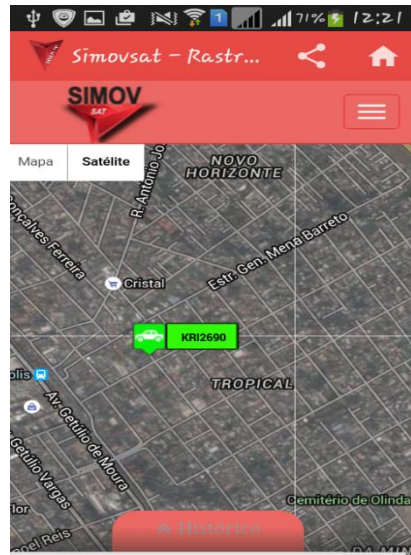


Note que a tela ficará assim.

Para visualização completa do seu veículo, clique novamente na aba de acesso ao menu.



Pronto. Veja sua localização real.



Ao clicar sobre o veículo, abre uma caixa com alguns detalhes do veículo

